

Vente N°4061 – Mardi 26 mai 2020

# ASTÉRIX SOUTIENT LA FONDATION HÔPITAUX DE PARIS – HÔPITAUX DE FRANCE

*Vente caritative*



ARTCURIAL

# ASTÉRIX SOUTIENT LA FONDATION HÔPITAUX DE PARIS – HÔPITAUX DE FRANCE

*Vente caritative*

vente n°4061

## VENTE

Mardi 26 mai 2020 - 14h30

**Commissaire-Priseur**  
Arnaud Oliveux

**Expert**  
Eric Leroy  
+33 (0) 1 42 99 20 17  
eleroy@artcurial.com

**Informations**  
Saveria de Valence  
+33 (0) 1 42 99 20 11  
sdevalence@artcurial.com

Exposition sur rendez-vous

Catalogue en ligne :  
[www.artcurial.com](http://www.artcurial.com)

**Comptabilité acheteurs et vendeurs**  
[salesaccount@artcurial.com](mailto:salesaccount@artcurial.com)  
Tél. : +33 (0)1 42 99 20 71

**Transport et douane**  
Tél. : +33 (0)1 42 99 16 57  
[shipping@artcurial.com](mailto:shipping@artcurial.com)

**Ordres d'achat,  
enchères par téléphone :**  
Tél. : +33 (0)1 42 99 20 51  
[bids@artcurial.com](mailto:bids@artcurial.com)

**ARTCURIAL**  
Live Bid

Assistez en direct aux ventes  
aux enchères d'Artcurial et  
enchérissez comme si vous y étiez,  
c'est ce que vous offre le service  
Artcurial Live Bid.  
Pour s'inscrire :  
[www.artcurial.com](http://www.artcurial.com)



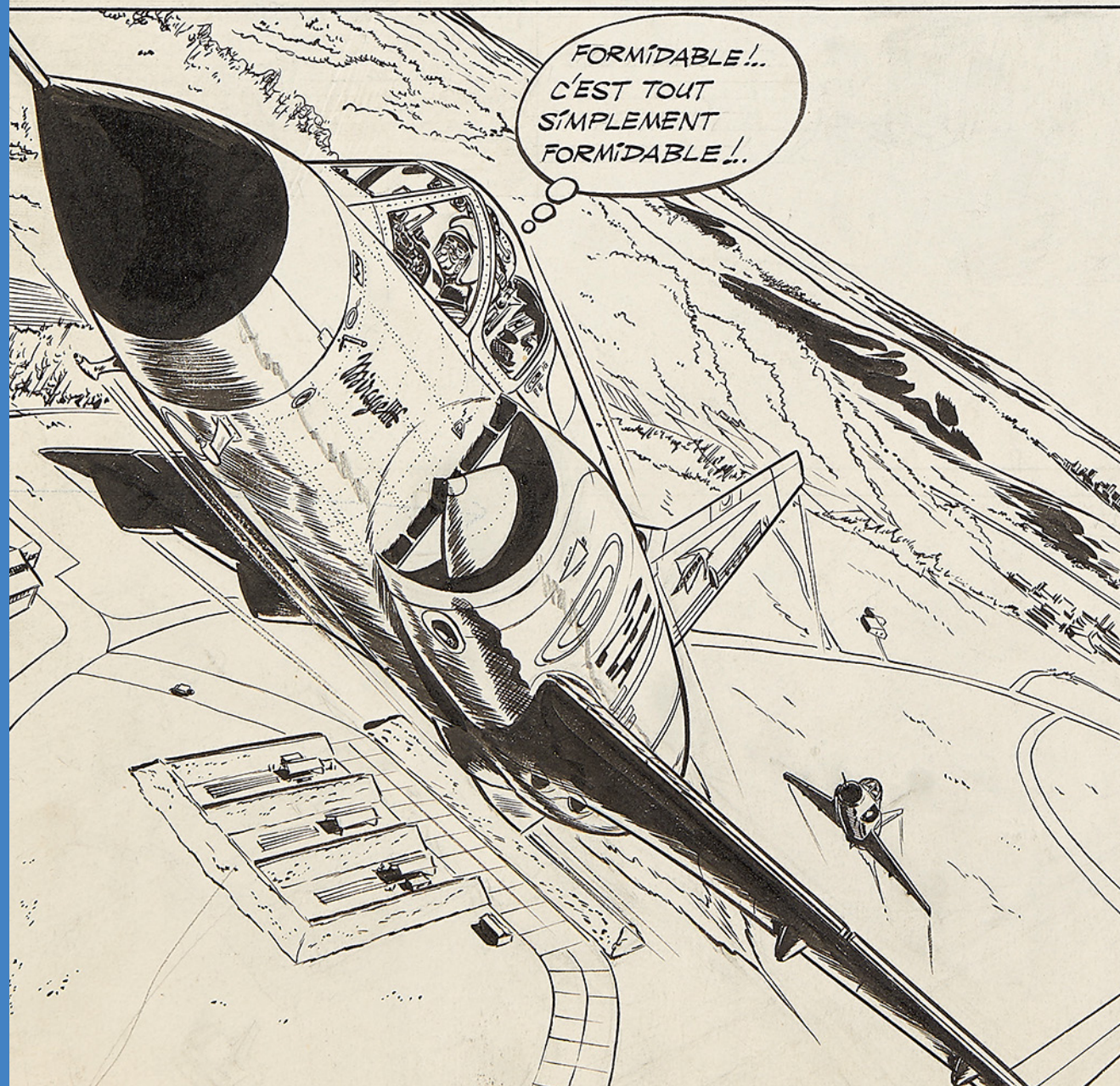
Vente caritative au profit de  
la Fondation Hôpitaux de Paris -  
Hôpitaux de France. En raison du  
caractère caritatif de la vente de  
cette œuvre, Artcurial ne prendra  
aucun frais en sus des enchères.



Détail lot 3, Astérix - Tome 29, La Rose et le glaive



ET QUELQUES INSTANTS PLUS TARD, DANS LE TONNERRE DE SON RÉACTEUR DÉCHAÎNÉ, MICHEL TANGUY, POUR LA PREMIÈRE FOIS À BORD D'UN "MIRAGE III C", SE RUE À L'ASSAUT DU CIEL DE BOURGOGNE, BIENTÔT SUIVI PAR LAVERDURE... SOUS LES JETS CABRÉS À PLUS DE 30 DEGRÉS, LA BASE S'ENFONCE À UNE VITESSE VERTIGINEUSE.



Détail Lot 4, Tanguy et Laverdure - Tome 4, Escadrille des cigognes

Si les décisions du gouvernement français le permettent, la vente aux enchères publiques sera organisée, avec une présence du public permettant de respecter les normes de distanciation sociale préconisées.

Si les maisons de vente aux enchères françaises ne peuvent pas accueillir du public, les ordres d'achat écrits, téléphoniques et sur internet seront transmis au commissaire-priseur dans une salle de vente à huis clos, après une mise en ligne du catalogue sur notre site internet et une exposition des lots mis en vente sur rendez-vous uniquement, comme autorisé par le Conseil des ventes volontaires.



Fidèles à la mémoire d'Albert Uderzo, disparu le 24 mars dernier, son épouse Ada Uderzo et sa fille Sylvie ont souhaité se joindre à l'hommage national aux personnels soignants des hôpitaux français en offrant cinq planches originales à l'occasion d'une vente aux enchères caritative organisée par Artcurial à Paris, le 26 mai prochain.

*« Mon mari avait été très ému par l'épouvantable crise sanitaire que nous connaissons. Un mois après sa disparition, ma fille Sylvie et moi avons tenu à faire ce qu'il aurait sûrement fait : soutenir et remercier en sa mémoire les personnels soignants, ces nouveaux héros du village France ! »,*

rappelle Ada Uderzo

*« Artcurial est heureuse de promouvoir cette vente événement qui témoigne de la générosité d'Albert Uderzo, l'un des plus grands dessinateurs de l'histoire de la Bande Dessinée. »*

Eric Leroy, Expert Bandes Dessinées, Artcurial

Albert Uderzo est le dessinateur français qui, à partir des années 60 et 70, à travers Astérix, a imposé un style qui est une synthèse entre la parodie — des personnages extravagants, mais finalement cohérents avec le rôle qui leur a été attribué — et le réalisme, avec un arrière-plan et des décors inspirés par des références historiques ou culturelles.

L'environnement graphique est au service d'un comique à la fois visuel et verbal. Et Uderzo est un perfectionniste qui aime s'attarder sur de petits détails. L'architecture du dessin, avec ses rondeurs, ses inflexions et sa vivacité, s'appuie sur la caricature. Astérix n'a cessé de connaître le succès à travers les décennies et ce en grande partie grâce à la générosité de ses héros et de son dessinateur.

La force du dessin d'Uderzo : une folie raisonnée. Au fil des albums, il a évidemment évolué ; il a gagné en légèreté et en souplesse. Astérix et Obélix se sont adoucis, ils ont acquis une plus grande liberté de mouvement et sont devenus plus démonstratifs. La fluidité du trait assure la pertinence des attitudes et l'expressivité des personnages ; on perçoit facilement le caractère de chacun d'entre eux, et il y a ici plus de finesse psychologique qu'on ne le pense. Cette lisibilité et ces clins d'œil souriants créent un lien immédiat avec le lecteur.

Dans l'histoire de la bande dessinée, rares sont ceux qui sont ainsi parvenu à rendre leur trait aisément identifiable — un style expansif et arrondi devenu l'incarnation d'un imaginaire chaleureux.



Lot 1

Albert UDERZO

(1927-2020)

Astérix - Tome 30

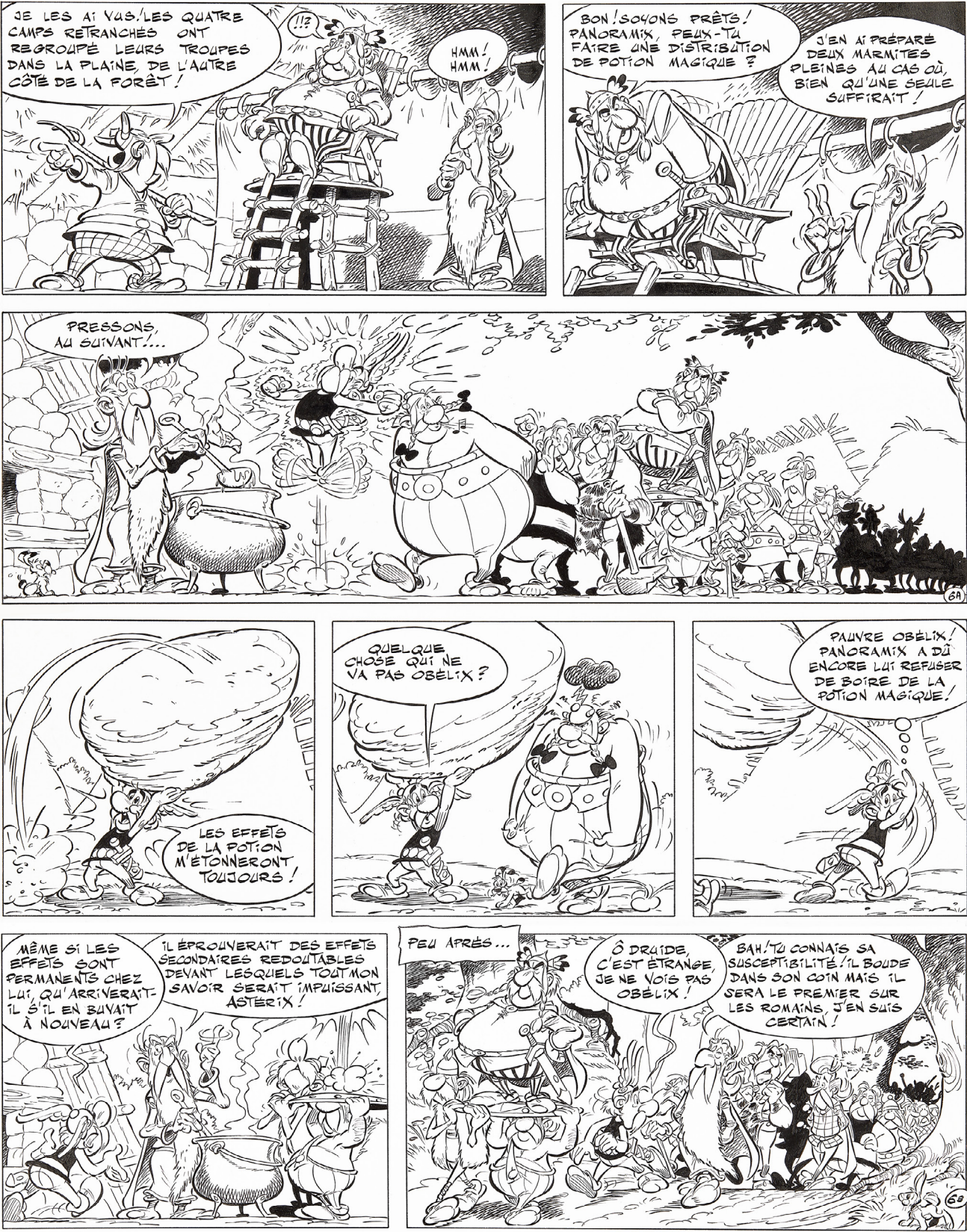
La Galère d'Obélix

Encre de Chine sur papier pour la planche 6 de cet album publié en 1996 aux éditions Albert René. Planche en très bon état.

Lot vendu au profit de la Fondation Hôpitaux de Paris - Hôpitaux de France. En raison du caractère caritatif de la vente de cette œuvre, Artcurial ne prendra aucun frais en sus des enchères.

60 × 44 cm

Estimation : 80 000 - 120 000 €





Lot 2

Albert UDERZO

(1927-2020)

Astérix - Tome 31

Astérix et Latraviata

Encre de Chine et crayon sur papier pour la planche 18 de cet album publié en 2001 aux éditions Albert René. Phylactères au crayon de papier. Planche en excellent état.

Lot vendu au profit de la Fondation Hôpitaux de Paris - Hôpitaux de France. En raison du caractère caritatif de la vente de cette œuvre, Artcurial ne prendra aucun frais en sus des enchères.

45 × 32,5 cm

Estimation : 80 000 - 120 000 €





Lot 3

Albert UDERZO

(1927-2020)

Astérix - Tome 29  
La Rose et le glaive

Encre de Chine sur papier pour la planche  
38 de cet album publié en 1991 aux éditions  
Albert René. Planche en excellent état.

Lot vendu au profit de la Fondation  
Hôpitaux de Paris - Hôpitaux de France.  
En raison du caractère caritatif de la  
vente de cette œuvre, Artcurial ne prendra  
aucun frais en sus des enchères.

45 × 32,5 cm

Estimation : 80 000 - 120 000 €





Lot 4

Albert UDERZO

(1927-2020)

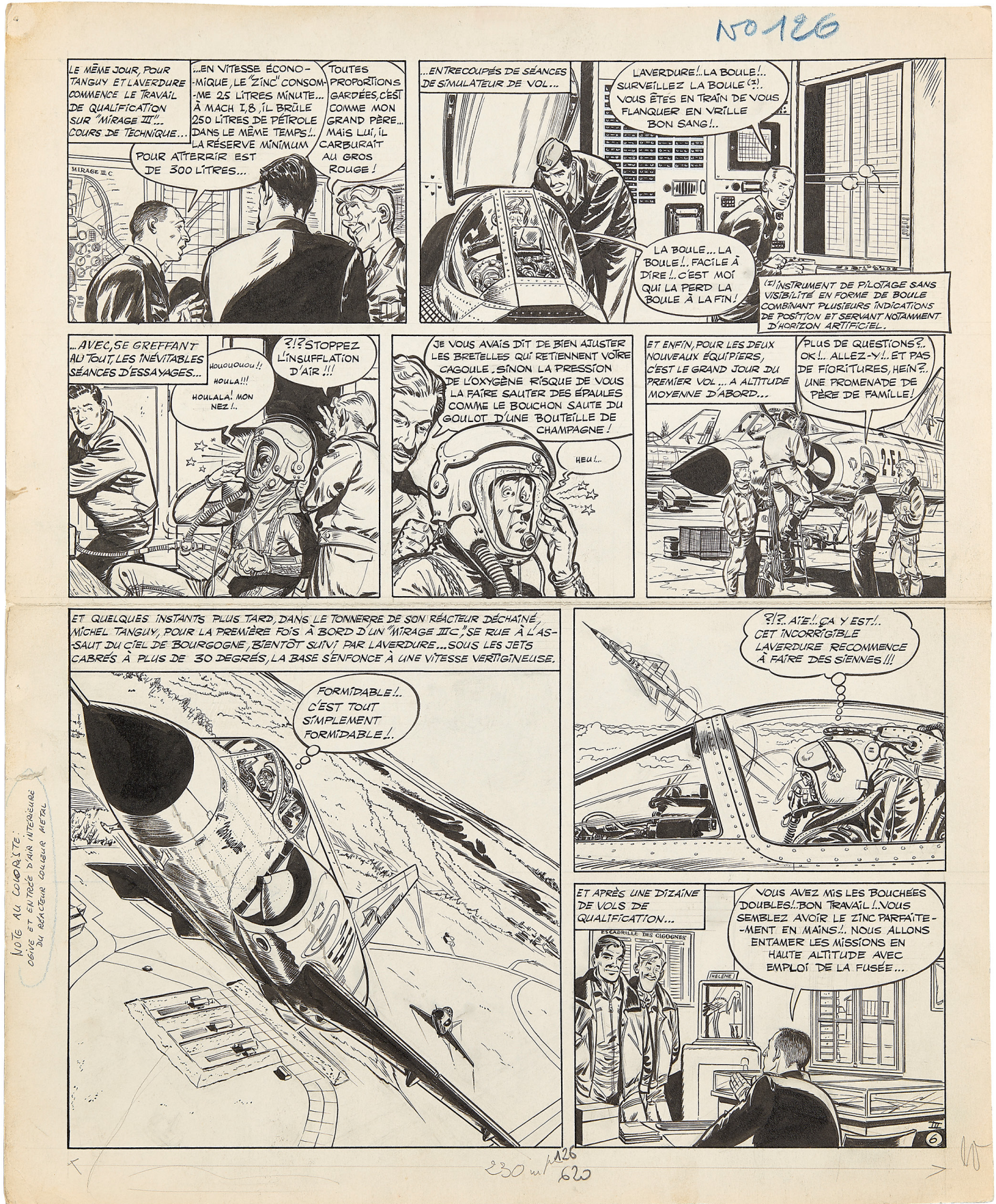
Tanguy et Laverdure - Tome 4  
Escadrille des cigognes

Encre de Chine, crayon et crayon bleu sur papier pour la planche 6 de cet album publié en 1964 aux éditions Dargaud. Prépublié en 1962 dans le journal Pilote n°126. Scénario de Jean-Michel Charlier. Planche en très bon état.

Lot vendu au profit de la Fondation Hôpitaux de Paris - Hôpitaux de France. En raison du caractère caritatif de la vente de cette œuvre, Artcurial ne prendra aucun frais en sus des enchères.

50,50 × 41, 50 cm

Estimation : 60 000 - 100 000 €





Lot 5

Albert UDERZO

(1927-2020)

Oumpah - Pah - Tome I  
Le Peau-rouge

Encre de Chine sur papier pour la planche 15  
de cet album publié en 1961 aux éditions du  
Lombard. Prépublié en 1958 dans le journal  
Tintin n°21. Scénario de René Goscinny.  
Planche en très bon état.

Lot vendu au profit de la Fondation Hôpitaux  
de Paris - Hôpitaux de France. En raison  
du caractère caritatif de la vente de cette  
œuvre, Artcurial ne prendra aucun frais en  
sus des enchères.

47 × 38 cm

Estimation : 40 000 - 60 000 €





# CONDITIONS GÉNÉRALES D'ACHAT AUX ENCHÈRES PUBLIQUES

## ARTCURIAL SAS

Artcurial SAS est un opérateur de ventes volontaires de meubles aux enchères publiques régie par les articles L 321-4 et suivant du Code de commerce. En cette qualité Artcurial SAS agit comme mandataire du vendeur qui contracte avec l'acquéreur. les rapports entre Artcurial SAS et l'acquéreur sont soumis aux présentes conditions générales d'achat qui pourront être amendées par des avis écrits ou oraux avant la vente et qui seront mentionnés au procès-verbal de vente.

## I. LE BIEN MIS EN VENTE

**a)** Les acquéreurs potentiels sont invités à examiner les biens pouvant les intéresser avant la vente aux enchères, et notamment pendant les expositions. Artcurial SAS se tient à la disposition des acquéreurs potentiels pour leur fournir des rapports sur l'état des lots.

**b)** Les descriptions des lots résultant du catalogue, des rapports, des étiquettes et des indications ou annonces verbales ne sont que l'expression par Artcurial SAS de sa perception du lot, mais ne sauraient constituer la preuve d'un fait.

**c)** Les indications données par Artcurial SAS sur l'existence d'une restauration, d'un accident ou d'un incident affectant le lot, sont exprimées pour faciliter son inspection par l'acquéreur potentiel et restent soumises à son appréciation personnelle ou à celle de son expert. L'absence d'indication d'une restauration d'un accident ou d'un incident dans le catalogue, les rapports, les étiquettes ou verbalement, n'implique nullement qu'un bien soit exempt de tout défaut présent, passé ou réparé. Inversement la mention de quelque défaut n'implique pas l'absence de tous autres défauts.

**d)** Les estimations sont fournies à titre purement indicatif et elles ne peuvent être considérées comme impliquant la certitude que le bien sera vendu au prix estimé ou même à l'intérieur de la fourchette d'estimations. Les estimations ne sauraient constituer une quelconque garantie. Les estimations peuvent être fournies en plusieurs monnaies; les conversions peuvent à cette occasion être arrondies différemment des arrondissements légaux.

## 2. LA VENTE

**a)** En vue d'une bonne organisation des ventes, les acquéreurs potentiels sont invités à se faire connaître auprès d'Artcurial SAS, avant la vente, afin de permettre l'enregistrement de leurs données personnelles. Artcurial SAS se réserve le droit de demander à tout acquéreur potentiel de justifier de son identité ainsi que de ses références bancaires et d'effectuer un dépôt. Artcurial SAS se réserve d'interdire l'accès à la salle de vente de tout acquéreur potentiel pour justes motifs.

**b)** Toute personne qui se porte enchérisseur s'engage à régler personnellement et immédiatement le prix d'adjudication augmenté des frais à la charge de l'acquéreur et de tous impôts ou taxes qui pourraient être exigibles. Tout enchérisseur est censé agir pour son propre compte sauf dénonciation préalable de sa qualité de mandataire pour le compte d'un tiers, acceptée par Artcurial SAS.

**c)** Le mode normal pour enchérir consiste à être présent dans la salle de vente. Toutefois Artcurial SAS pourra accepter gracieusement de recevoir des enchères par téléphone d'un acquéreur potentiel qui se sera manifesté avant la vente. Artcurial SAS ne pourra engager sa responsabilité notamment si la liaison téléphonique n'est pas établie, est établie tardivement, ou en cas d'erreur ou d'omissions relatives à la réception des enchères par téléphone. À toutes fins utiles, Artcurial SAS se réserve le droit d'enregistrer les communications téléphoniques durant la vente. Les enregistrements seront conservés jusqu'au règlement du prix, sauf contestation.

**d)** Artcurial SAS pourra accepter gracieusement d'exécuter des ordres d'enchérir qui lui auront été transmis avant la vente, pour lesquels elle se réserve le droit de demander un dépôt de garantie et qu'elle aura acceptés. Si le lot n'est pas adjugé à cet enchérisseur, le dépôt de garantie sera renvoyé sous 72h. Si Artcurial SAS reçoit plusieurs ordres pour des montants d'enchères identiques, c'est l'ordre le plus ancien qui sera préféré. Artcurial SAS ne pourra engager sa responsabilité notamment en cas d'erreur ou d'omission d'exécution de l'ordre écrit.

**e)** Dans l'hypothèse où un prix de réserve aurait été stipulé par le vendeur, Artcurial SAS se réserve le droit de porter des enchères pour le compte du vendeur jusqu'à ce que le prix de réserve soit atteint. En revanche le vendeur n'est pas autorisé à porter lui-même des enchères directement ou par le biais d'un mandataire. Le prix de réserve ne pourra pas dépasser l'estimation basse figurant dans le catalogue ou modifié publiquement avant la vente.

**f)** Artcurial SAS dirigera la vente de façon discrétionnaire, en veillant à la liberté des enchères et à l'égalité entre l'ensemble des enchérisseurs, tout en respectant les usages établis. Artcurial SAS se réserve de refuser toute enchère, d'organiser les enchères de la façon la plus appropriée, de déplacer certains lots lors de la vente, de retirer tout lot de la vente, de réunir ou de séparer des lots. En cas de contestation Artcurial SAS se réserve de désigner l'adjudicataire, de poursuivre la vente ou de l'annuler, ou encore de remettre le lot en vente.

**g)** Sous réserve de la décision de la personne dirigeant la vente pour Artcurial SAS, l'adjudicataire sera la personne qui aura porté l'enchère la plus élevée pourvu qu'elle soit égale ou supérieure au prix de réserve, éventuellement stipulé. Le coup de marteau matérialisera la fin des enchères et le prononcé du mot «adjugé» ou tout autre équivalent entraînera la formation du contrat de vente entre le vendeur et le dernier enchérisseur retenu. L'adjudicataire ne pourra obtenir la livraison du lot qu'après règlement de l'intégralité du prix. en cas de remise d'un chèque ordinaire, seul l'encaissement du chèque vaudra règlement. Artcurial SAS se réserve le droit de ne délivrer le lot qu'après encaissement du chèque.

**h)** Pour faciliter les calculs des acquéreurs potentiels, Artcurial SAS pourra être conduit à utiliser à titre indicatif un système de conversion de devises. Néanmoins les enchères ne pourront être portées en devises, et les erreurs de conversion ne pourront engager la responsabilité de Artcurial SAS

## 3. L'EXÉCUTION DE LA VENTE

**1)** Dans le cadre de cette vente caritative, Artcurial ne percevra aucune commission en sus du prix d'adjudication.

**2)** Le paiement du lot aura lieu au comptant, pour l'intégralité du prix, des frais et taxes, même en cas de nécessité d'obtention d'une licence d'exportation. L'adjudicataire pourra s'acquitter par les moyens suivants:

- En espèces : jusqu'à 1 000 euros frais et taxes compris pour les ressortissants français et les personnes agissant pour le compte d'une entreprise, 15 000 euros frais et taxe compris pour les ressortissants étrangers sur présentation de leurs papiers d'identité ;
- Par chèque bancaire tiré sur une banque française sur présentation d'une pièce d'identité et, pour toute personne morale, d'un extrait KBis daté de moins de 3 mois (Les chèques tirés sur une banque étrangère ne sont pas acceptés);
- Par virement bancaire;
- Par carte de crédit: VISA, MASTERCARD ou AMEX (en cas de règlement par carte American Express, une commission supplémentaire de 1,85 % correspondant aux frais d'encaissement sera perçue).

**b)** Artcurial SAS sera autorisé à reproduire sur le procès-verbal de vente et sur le bordereau d'adjudication les renseignements qu'aura fournis l'adjudicataire avant la vente. Toute fausse indication engagera la responsabilité de l'adjudicataire. Dans l'hypothèse où l'adjudicataire ne se sera pas fait enregistrer avant la vente, il devra communiquer les renseignements nécessaires dès l'adjudication du lot prononcée. Toute personne s'étant fait enregistrer auprès de Artcurial SAS dispose d'un droit d'accès et de rectification aux données nominatives fournies à Artcurial SAS dans les conditions de la Loi du 6 juillet 1978.

**c)** Il appartiendra à l'adjudicataire de faire assurer le lot dès l'adjudication. Il ne pourra recourir contre Artcurial SAS, dans l'hypothèse où par suite du vol, de la perte ou de la dégradation de son lot, après l'adjudication, l'indemnisation qu'il recevra de l'assureur de Artcurial SAS serait avérée insuffisante.

**d)** Le lot ne sera délivré à l'acquéreur qu'après paiement intégral du prix, des frais et des taxes. En cas de règlement par chèque, le lot ne sera délivré qu'après encaissement définitif du chèque, soit 8 jours ouvrables à compter du dépôt du chèque. Dans l'intervalle Artcurial SAS pourra facturer à l'acquéreur des frais d'entreposage du lot, et éventuellement des frais de manutention et de transport. À défaut de paiement par l'adjudicataire, après mise en demeure restée infructueuse, le bien est remis en vente à la demande du vendeur sur folle enchère de l'adjudicataire défaillant; si le vendeur ne formule pas cette demande dans un délai de trois mois à compter de l'adjudication, la vente est résolue de plein droit, sans préjudice de dommages intérêts dus par l'adjudicataire défaillant. En outre, Artcurial SAS se réserve de réclamer à l'adjudicataire défaillant, à son choix:

- Des intérêts au taux légal majoré de cinq points,
- Le remboursement des coûts supplémentaires engendrés par sa défaillance,
- Le paiement de la différence entre le prix d'adjudication initial et le prix d'adjudication sur folle enchère s'il est inférieur, ainsi que les coûts générés par les nouvelles enchères.

Artcurial SAS se réserve également de procéder à toute compensation avec des sommes dues à l'adjudicataire défaillant. Artcurial SAS se réserve d'exclure de ses ventes futures, tout adjudicataire qui aura été défaillant ou qui n'aura pas respecté les présentes conditions générales d'achat.

**e)** Les achats qui n'auront pas été retirés dans les sept jours de la vente (samedi, dimanche et jours fériés compris), pourront être transportés dans un lieu de conservation aux frais de l'adjudicataire défaillant qui devra régler le coût correspondant pour pouvoir retirer le lot, en sus du prix, des frais et des taxes.

## 4. LES INCIDENTS DE LA VENTE

En cas de contestation Artcurial SAS se réserve de désigner l'adjudicataire, de poursuivre la vente ou de l'annuler, ou encore de remettre le lot en vente.

**a)** Dans l'hypothèse où deux personnes auront porté des enchères identiques par la voix, le geste, ou par téléphone et réclament en même temps le bénéfice de l'adjudication après le coup de marteau, le bien sera immédiatement remis en vente au prix proposé par les derniers enchérisseurs, et tout le public présent pourra porter de nouvelles enchères.

**b)** Pour faciliter la présentation des biens lors de ventes, Artcurial SAS pourra utiliser des moyens vidéos. en cas d'erreur de manipulation pouvant conduire pendant la vente à présenter un bien différent de celui sur lequel les enchères sont portées, Artcurial SAS ne pourra engager sa responsabilité, et sera seul juge de la nécessité de recommencer les enchères.

## 5. PRÉEMPTION DE L'ÉTAT FRANÇAIS

L'état français dispose d'un droit de préemption des œuvres vendues conformément aux textes en vigueur. L'exercice de ce droit intervient immédiatement après le coup de marteau, le représentant de l'état manifestant alors la volonté de ce dernier de se substituer au dernier enchérisseur, et devant confirmer la préemption dans les 15 jours. Artcurial SAS ne pourra être tenu pour responsable des conditions de la préemption par l'état français.

## 6. PROPRIÉTÉ INTELLECTUELLE - REPRODUCTION DES ŒUVRES

Artcurial SAS est propriétaire du droit de reproduction de son catalogue. Toute reproduction de celui-ci est interdite et constitue une contrefaçon à son préjudice. En outre Artcurial SAS dispose d'une dérogation lui permettant de reproduire dans son catalogue les œuvres mises en vente, alors même que le droit de reproduction ne serait pas tombé dans le domaine public. Toute reproduction du catalogue de Artcurial SAS peut donc constituer une reproduction illicite d'une œuvre exposant son auteur à des poursuites en contrefaçon par le titulaire des droits sur l'œuvre. La vente d'une œuvre n'emporte pas au profit de son propriétaire le droit de reproduction et de présentation de l'œuvre.

## 7. RETRAIT DES LOTS

L'acquéreur sera lui-même chargé de faire assurer ses acquisitions, et Artcurial SAS décline toute responsabilité quant aux dommages que l'objet pourrait encourir, et ceci dès l'adjudication prononcée. Toutes les formalités et transports restent à la charge exclusive de l'acquéreur.

## 8. INDÉPENDANCE DES DISPOSITIONS

Les dispositions des présentes conditions générales d'achat sont indépendantes les unes des autres. La nullité de quelque disposition ne saurait entraîner l'inapplicabilité des autres.

## 9. COMPÉTENCES LÉGISLATIVE ET JURIDICTIONNELLE

Conformément à la loi, il est précisé que toutes les actions en responsabilité civile engagées à l'occasion des prises et des ventes volontaires et judiciaires de meuble aux enchères publiques se prescrivent par cinq ans à compter de l'adjudication ou de la prise. La loi française seule régit les présentes conditions générales d'achat. Toute contestation relative à leur existence, leur validité, leur opposabilité à tout enchérisseur et acquéreur, et à leur exécution sera tranchée par le tribunal compétent du ressort de Paris (France).

Banque partenaire:





# CONDITIONS OF PURCHASE IN VOLUNTARY AUCTION SALES

## ARTCURIAL

Artcurial SAS is an operator of voluntary auction sales regulated by the law articles L321-4 and following of the Code de Commerce. In such capacity Artcurial SAS acts as the agent of the seller who contracts with the buyer. The relationships between Artcurial SAS and the buyer are subject to the present general conditions of purchase which can be modified by saleroom notices or oral indications before the sale, which will be recorded in the official sale record.

## I. GOODS FOR AUCTION

**a)** The prospective buyers are invited to examine any goods in which they may be interested, before the auction takes place, and notably during the exhibitions. Artcurial SAS is at disposal of the prospective buyers to provide them with reports about the conditions of lots.

**b)** Description of the lots resulting from the catalogue, the reports, the labels and the verbal statements or announcements are only the expression by Artcurial SAS of their perception of the lot, but cannot constitute the proof of a fact.

**c)** The statements by made Artcurial SAS about any restoration, mishap or harm arisen concerning the lot are only made to facilitate the inspection thereof by the prospective buyer and remain subject to his own or to his expert's appreciation. The absence of statements Artcurial SAS by relating to a restoration, mishap or harm, whether made in the catalogue, condition reports, on labels or orally, does not imply that the item is exempt from any current, past or repaired defect. Inversely, the indication of any defect whatsoever does not imply the absence of any other defects.

**d)** Estimates are provided for guidance only and cannot be considered as implying the certainty that the item will be sold for the estimated price or even within the bracket of estimates. Estimates cannot constitute any warranty assurance whatsoever. The estimations can be provided in several currencies; the conversions may, in this case or, be rounded off differently than the legal rounding

## 2. THE SALE

**a)** In order to assure the proper organisation of the sales, prospective buyers are invited to make themselves known to Artcurial SAS before the sale, so as to have their personal identity data recorded. Artcurial SAS reserves the right to ask any prospective buyer to justify his identity as well as his bank references and to request a deposit. Artcurial SAS reserves the right to refuse admission to the auction sales premises to any prospective buyer for legitimate reasons.

**b)** Any person who is a bidder undertakes to pay personally and immediately the hammer price increased by the costs to be born by the buyer and any and all taxes or fees/expenses which could be due. Any bidder is deemed acting on his own behalf except when prior notification, accepted by Artcurial SAS, is given that he acts as an agent on behalf of a third party.

**c)** The usual way to bid consists in attending the sale on the premises. However, Artcurial SAS may graciously accept to receive some bids by telephone from a prospective buyer who has expressed such a request before the sale.

Artcurial SAS will bear no liability / responsibility whatsoever, notably if the telephone contact is not made, or if it is made too late, or in case of mistakes or omissions relating to the reception of the telephone. For variety of purposes, Artcurial SAS reserves its right to record all the telephone communications during the auction. Such records shall be kept until the complete payment of the auction price, except claims.

**d)** Artcurial SAS may accept to execute orders to bid which will have been submitted before the sale and by Artcurial SAS which have been deemed acceptable. Artcurial SAS is entitled to request a deposit which will be refunded within 48hours after the sale if the lot id not sold to this buyer. Should Artcurial SAS receive several instructions to bid for the same amounts, it is the instruction to bid first received which will be given preference. Artcurial SAS will bear no liability/responsibility in case of mistakes or omission of performance of the written order.

**e)** In the event where a reserve price has been stipulated by the seller, Artcurial SAS reserves the right to bid on behalf of the seller until the reserve price is reached. The seller will not be admitted to bid himself directly or through an agent. The reserve price may not be higher than the low estimate for the lot printed in or publicly modified before the sale.

**f)** Artcurial SAS will conduct auction sales at their discretion, ensuring freedom auction and equality among all bidders, in accordance with established practices. Artcurial SAS reserves the right to refuse any bid, to organise the bidding in such manner as may be the most appropriate, to move some lots in the course of the sale, to withdraw any lot in the course of the sale, to combine or to divide some lots in the course of the sale. In case of challenge or dispute, Artcurial SAS reserves the right to designate the successful bidder, to continue the bidding or to cancel it, or to put the lot back up for bidding.

**g)** Subject to the decision of the person conducting the bidding for Artcurial SAS, the successful bidder will be the bidder would will have made the highest bid provided the final bid is equal to or higher than the reserve price if such a reserve price has been stipulated. The hammer stroke will mark the acceptance of the highest bid and the pronouncing of the word "adjudgé" or any equivalent will amount to the conclusion of the purchase contract between the seller and the last bidder taken in consideration. No lot will be delivered to the buyer until full payment has been made. In case of payment by an ordinary draft/check, payment will be deemed made only when the check will have been cashed.

**h)** So as to facilitate the price calculation for prospective buyers, a currency converter may be operated by Artcurial SAS as guidance. Nevertheless, the bidding cannot be made in foreign currency and Artcurial SAS will not be liable for errors of conversion.

## 3. THE PERFORMANCE OF THE SALE

**1)** As this is a charity auction, no buyer's premium is to be paid on top of the hammerprice.

**2)** The payment of the lot will be made cash, for the whole of the price, costs and taxes, even when an export licence is required. The purchaser will be authorized to pay by the following means:  
- In cash: up to 1 000 euros, costs and taxes included, for French citizens and people acting on behalf of a company, up to 15 000 euros, costs and taxes included, for foreign citizens on presentation of their identity papers;  
- By cheque drawn on a French bank on presentation of identity papers and for any company, a KBis dated less than 3 months (cheques drawn on a foreign bank are not accepted);  
- By bank transfer;  
- By credit card: VISA, MASTERCARD or AMEX (in case of payment by AMEX, a 1,85% additional commission corresponding to cashing costs will be collected).

**b)** Artcurial SAS will be authorized to reproduce in the official sale record and on the bid summary the information that the buyer will have provided before the sale. The buyer will be responsible for any false information given. Should the buyer have neglected to give his personal information before the sale, he will have to give the necessary information as soon as the sale of the lot has taken place. Any person having been recorded by Artcurial SAS has a right of access and of rectification to the nominative data provided to Artcurial SAS pursuant to the provisions of Law of the 6 July 1978.

**c)** The lot must to be insured by the buyer immediately after the purchase. The buyer will have no recourse against Artcurial SAS, in the event where, due to a theft, a loss or a deterioration of his lot after the purchase, the compensation he will receive from the insurer of Artcurial SAS would prove insufficient.

**d)** The lot will be delivered to the buyer only after the entire payment of the price, costs and taxes. If payment is made by cheque, the lot will be delivered after cashing, eight working days after the cheque deposit. In the meantime Artcurial SAS may invoice to the buyer the costs of storage of the lot, and if applicable the costs of handling and transport. Should the buyer fail to pay the amount due, and after notice to pay has been given by Artcurial SAS to the buyer without success, at the seller's request, the lot is re-offered for sale, under the French procedure known as "procédure de folle enchère". If the seller does not make this request within three months from the date of the sale, the sale will be automatically cancelled, without prejudice to any damages owed by the defaulting buyer. In addition, Artcurial SAS reserves the right to claim against the defaulting buyer, at their option:  
- interest at the legal rate increased by five points,  
- the reimbursement of additional costs generated by the buyer's default,  
- the payment of the difference between the initial hammer price and the price of sale after "procédure de folle enchère" if it is inferior as well as the costs generated by the new auction. Artcurial SAS also reserves the right to set off any amount Artcurial SAS may owe the defaulting buyer with the amounts to be paid by the defaulting buyer. Artcurial SAS reserves the right to exclude from any future auction, any bidder who has been a defaulting buyer or who has not fulfilled these general conditions of purchase.

**e)** For items purchased which are not collected within seven days from after the sale (Saturdays, Sundays and public holidays included), Artcurial SAS will be authorized to move them into a storage place at the defaulting buyer's expense, and to release them to same after payment of corresponding costs, in addition to the price, costs and taxes.

## 4. THE INCIDENTS OF THE SALE

In case of dispute, Artcurial SAS reserves the right to designate the successful bidder, to continue the sale or to cancel it or to put the lot up for sale.

**a)** In case two bidders have bidden vocally, by mean of gesture or by telephone for the same amount and both claim title to the lot, after the bidding the lot, will immediately be offered again for sale at the previous last bid, and all those attending will be entitled to bid again.

**b)** So as to facilitate the presentation of the items during the sales, Artcurial SAS will be able to use video technology. Should any error occur in operation of such, which may lead to show an item during the bidding which is not the one on which the bids have been made, Artcurial SAS shall bear no liability/responsibility whatsoever, and will have sole discretion to decide whether or not the bidding will take place again.

## 5. PRE-EMPTION OF THE FRENCH STATE

The French state is entitled to use a right of pre-emption on works of art, pursuant to the rules of law in force. The use of this right comes immediately after the hammer stroke, the representative of the French state expressing then the intention of the State to substitute for the last bidder, provided he confirms the pre-emption decision within fifteen days. Artcurial SAS will not bear any liability/responsibility for the conditions of the pre-emption by the French State.

## 6. INTELLECTUAL PROPERTY RIGHT - COPYRIGHT

The copyright in any and all parts of the catalogue is the property of Artcurial SAS. Any reproduction thereof is forbidden and will be considered as counterfeiting to their detriment. Furthermore, Artcurial SAS benefits from a legal exception allowing them to reproduce the lots for auction sale in their catalogue, even though the copyright protection on an item has not lapsed. Any reproduction of Artcurial SAS catalogue may therefore constitute an illegal reproduction of a work which may lead its perpetrator to be prosecuted for counterfeiting by the holder of copyright on the work. The sale of a work of art does not transfer to its buyer any reproduction or representation rights thereof.

## 7. REMOVAL OF PURCHASES

The buyer has to insure its purchase, and Artcurial SAS assumes no liability for any damage items which may occur after the sale. All transportation arrangements are the sole responsibility of the buyer.

## 8. SEVERABILITY

The clauses of these general conditions of purchase are independant from each other. Should a clause whatsoever be found null and void, the others shall remain valid and applicable.

## 9. LAW AND JURISDICTION

In accordance with the law, it is added that all actions in public liability instituted on the occasion of valuation and of voluntary and court-ordered auction sales are barred at the end of five years from the hammer price or valuation. These Conditions of purchase are governed by French law exclusively. Any dispute relating to their existence, their validity and their binding effect on any bidder or buyer shall be submitted to the exclusive jurisdiction of the Courts of France.

Bank:





ARTCURIAL

7, Rond-Point des Champs-Élysées  
75008 Paris  
T. +33 (0)1 42 99 20 20  
F. +33 (0)1 42 99 20 21  
contact@artcurial.com  
www.artcurial.com

ASSOCIÉS

Comité exécutif:

Nicolas Orlowski,  
**président directeur général**

Matthieu Lamoure,  
**directeur général d’Artcurial Motorcars**  
Joséphine Dubois,  
**directeur administratif et financier**

**Directeur associé senior:**  
Martin Guesnet

Directeurs associés:

Stéphane Aubert  
Olivier Berman  
Isabelle Bresset  
Matthieu Fournier  
Bruno Jaubert  
Arnaud Oliveux  
Marie Sanna-Legrand  
Hugues Sébilleau  
Julie Valade

Conseil de surveillance  
et stratégie :

Francis Briest, **président**  
Axelle Givaudan, **secrétaire général,**  
**directeur des affaires institutionnelles**

**Conseiller scientifique  
et culturel :**  
Serge Lemoine

GROUPE ARTCURIAL SA

**Président Directeur Général :**  
Nicolas Orlowski

**Président d’honneur :**  
Hervé Poulain

**Vice-président :**  
Francis Briest

**Conseil d’Administration :**  
Francis Briest, Olivier Costa de Beau-  
regard,  
Natacha Dassault, Thierry Dassault,  
Carole Fiquémont, Marie-Hélène Habert,  
Nicolas Orlowski, Hervé Poulain

SAS au capital de 1797000 €  
Agrément n° 2001-005

JOHN TAYLOR

**Président Directeur Général :**  
Nicolas Orlowski

John Taylor Corporate,  
Europa Résidence,  
Place des Moulins,  
98000 Monaco  
www.john-taylor.fr

FRANCE

**Bordeaux**  
Marie Janoueix  
Hôtel de Gurchy  
83 Cours des Girondins  
33500 Libourne  
T. +33 (0)6 07 77 59 49  
mjanoueix@artcurial.com

**Montpellier**  
Geneviève Salasc de Cambiaire  
T. +33 (0)6 09 78 31 45  
gsalasc@artcurial.com

**Artcurial Toulouse**  
**Jean-Louis Vedovato**  
Commissaire-Preneur:  
Jean-Louis Vedovato  
8, rue Fermat – 31000 Toulouse  
T. +33 (0)5 62 88 65 66  
v.vedovato@artcurial-toulouse.com

**Strasbourg**  
Frédéric Gasser  
T. +33 (0)6 88 26 97 09  
fgasser@artcurial.com

**Arqana**  
**Artcurial Deauville**  
32, avenue Hocquart de Turtot  
14800 Deauville  
T. +33 (0)2 31 81 81 00  
contact@artcurial-deauville.com

INTERNATIONAL

**Directeur Europe:**  
Martin Guesnet, 20 31  
Assistante:  
Héloïse Hamon,  
T. +33 (0)1 42 25 64 73

**Allemagne**  
Miriam Krohne, directeur  
Anja Bieg, assistante  
Galeriestrasse 2 b  
80539 Munich  
T. +49 89 1891 3987

**Autriche**  
Caroline Messensee, directeur  
Rudolfsplatz 3 - 1010 Wien  
T. +43 1 535 04 57

**Belgique**  
Vinciane de Traux, directeur  
Aude de Vaucresson, spécialiste  
Post-War & Contemporain  
Emilie de Meyer  
5, avenue Franklin Roosevelt  
1050 Bruxelles  
T. +32 2 644 98 44

**Italie**  
Emilie Volka, directeur  
Lan Macabiau, assistante  
Corso Venezia, 22 - 20121 Milano  
T. +39 02 49 76 36 49

**Monaco**  
Louise Gréther, directeur  
Julie Moreau, assistante  
Monte-Carlo Palace  
3/9 boulevard des Moulins 98000 Monaco  
T. +377 97 77 51 99

**Chine**  
Jiayi Li, consultante  
798 Art District, No 4 Jiuxianqiao Lu  
Chaoyang District - Beijing 100015  
T. +86 137 01 37 58 11  
lijiaiyi7@gmail.com

**Israël**  
Philippe Cohen, consultant  
T. +33 (0)1 77 50 96 97  
pcohen@artcurial.com

**Artcurial Maroc**  
Olivier Berman, directeur  
Hugo Brami, spécialiste junior  
Soraya Abid, directrice administra-  
tive  
Résidence Asmar - Avenue Mohammed VI  
Rue El Adarissa - Hivernage  
40020 Marrakech  
T. +212 524 20 78 20

ADMINISTRATION ET GESTION

**Secrétaire général,**  
**directeur des affaires institutionnelles:**  
Axelle Givaudan, 20 25  
**Directeur administratif et financier:**  
Joséphine Dubois

**Comptabilité et administration**  
**Comptabilité des ventes:**  
Responsable: Marion Dauneau  
Julie Court, Audrey Couturier,  
Nathalie Higuieret, Marine Langard,  
Thomas Slim-Rey

**Comptabilité générale:**  
Responsable: Virginie Boisseau,  
Marion Bégat, Sandra Margueritat,  
T. +33 (0)1 42 99 20 71

**Responsable administrative**  
**des ressources humaines:**  
Isabelle Chénais, 20 27  
Assistante: Crina Mois, 20 79

**Logistique et gestion des stocks**  
Directeur: Éric Pourchot  
Rony Aylon, Mehdi Bouchekout,  
Clovis Cano, Denis Chevallier,  
Lionel Lavergne, Joël Laviolette,  
Vincent Mauriol, Lal Sellahannadi,  
Louis Sévin

**Transport et douane**  
Responsable: Robin Sanderson, 16 57  
shipping@artcurial.com  
Responsable adjointe:  
Laure-Anne Truchot, 20 77  
shippingdt@artcurial.com  
Marine Renault, 17 01

**Ordres d’achat, enchères par téléphone**  
Kristina Vrzests, 20 51  
Diane Le Ster  
Emmanuelle Roncola  
Pétronille Esclattier  
Louise Guignard-Harvey  
bids@artcurial.com

**Marketing, Communication et Activités Culturelles**  
Directeur:  
Carine Decroi, 16 52  
Chef de projet marketing:  
Lorraine Calemard, 20 87  
Chef de projet marketing junior:  
Béatrice Epezy, 16 23  
Chef de projet marketing junior:  
Marion Guerre, 64 38  
Graphiste: Roxane Lhéoté, 20 10  
Graphiste junior: Aline Meier, 20 88  
Abonnements catalogues:  
Géraldine de Mortemart, 20 43

**Relations Extérieures**  
Chef de projet presse:  
Anne-Laure Guérin, 20 86

DÉPARTEMENTS D'ART

**Archéologie  
et Arts d’orient**  
Spécialiste:  
Mathilde Neuve-Église  
Administration:  
Lamia Içame, 20 75

**Artcurial Motorcars**  
**Automobiles de Collection**  
Directeur général :  
Matthieu Lamoure  
Directeur adjoint :  
Pierre Novikoff  
Spécialistes:  
Benjamin Arnaud Antoine Mahé  
Spécialiste junior:  
Arnaud Faucon  
Consultant: Frédéric Stoesser  
Directeur des opérations  
et de l’administration:  
Iris Hummel, 20 56  
Administrateurs:  
Anne-Claire Mandine, 20 73  
Sandra Fournet, 38 11

**Automobilia**  
**Aéronautique, Marine**  
Directeur:  
Matthieu Lamoure  
Direction:  
Sophie Peyrache, 20 41

**Art d’Asie**  
Directeur:  
Isabelle Bresset, 20 13  
Expert:  
Philippe Delalande  
Spécialiste junior:  
Shu Yu Chang, 20 32

**Art Nouveau,**  
**Art Déco, Design**  
Spécialistes :  
Sabrina Dolla, 16 40  
Cécile Tajan, 20 80  
Spécialiste junior  
Capucine Tamboise, 16 21  
Experts:  
Cabinet d’expertise Marcilhac  
Consultant Design Italien:  
Justine Despretz, 16 24  
Consultant Design Scandinave:  
Aldric Speer  
Administrateur:  
Alexandre Barbaise, 20 37

**Bandes Dessinées**  
Expert: Éric Leroy  
Spécialiste junior:  
Saveria de Valence, 20 11

**Bijoux**  
Directeur: Julie Valade  
Spécialiste: Valérie Goyer  
Experts: S.A.S. Déchaut-Stetten  
Administrateur:  
Claire Bertrand, 20 52

**Curiosités, Céramiques  
et Haute Époque**  
Contact:  
Juliette Leroy-Prost, 20 16

**Inventaires et Collections**  
Directeur:  
Stéphane Aubert  
Chargé d’inventaires:  
Vincent Heraud, 20 02  
Administrateur :  
Pearl Metalia, 20 18  
Consultants:  
Catherine Heim

**Livres et Manuscrits**  
Directeur:  
Frédéric Harnisch  
Administrateur :  
Juliette Audet, 16 58

**Mobilier, Objets d’Art  
du XVIII<sup>e</sup> et XIX<sup>e</sup> s.**  
Directeur:  
Isabelle Bresset  
Céramiques, expert:  
Cyrille Froissart  
Orfèvrerie, experts:  
S.A.S. Déchaut-Stetten,  
Marie de Noblet  
Spécialiste:  
Filippo Passadore  
Administrateur:  
Charlotte Norton, 20 68

**Montres**  
Directeur:  
Marie Sanna-Legrand  
Expert: Geoffroy Ader  
Spécialiste junior:  
Justine Lamarre, 20 39  
Administrateur:  
Sophie Dupont, 16 51

**Orientalisme**  
Directeur:  
Olivier Berman, 20 67  
Spécialiste junior:  
Hugo Brami, 16 15

**Souvenirs Historiques  
et Armes Anciennes**  
Expert:  
Gaëtan Brunel  
Administrateur:  
Juliette Leroy, 20 16

**Ventes Généralistes**  
Contact:  
Juliette Leroy-Prost, 20 16

**Tableaux et Dessins  
Anciens et du XIX<sup>e</sup> s.**  
Directeur:  
Matthieu Fournier  
Dessins Anciens, experts:  
Bruno et Patrick de Bayser  
Spécialiste: Elisabeth Bastier  
Catalogueur: Matthias Ambroselli  
Administrateur:  
Margaux Amiot, 20 07

**Vins Fins et Spiritueux**  
Experts : Laurie Matheson  
Luc Dabadie  
Spécialiste junior:  
Marie Calzada, 20 24  
vins@artcurial.com

**Hermès Vintage & Fashion Arts**  
Administrateurs catalogueurs:  
Hermès Vintage  
Alice Léger, 16 59  
Fashion Arts  
Clara Vivien  
T. +33 1 58 56 38 12

**Client & Business Développement  
des départements du XX<sup>e</sup> siècle**  
Salomé Pirson, 20 34

**Estampes,  
Livres Illustrés  
et Multiples**  
Administrateur:  
Florent Sinnah, 16 54

**Photographie**  
Administratrice:  
Vanessa Favre, 16 13

**Urban Art  
Limited Edition**  
Directeur:  
Arnaud Oliveux  
Spécialiste:  
Karine Castagna, 20 28

**Impressionniste & Moderne**  
Directeur:  
Bruno Jaubert  
Recherche et certificat:  
Jessica Cavallero  
Catalogueur: Florent Wanecq  
Administrateur:  
Élodie Landais, 20 84

**Post-War & Contemporain**  
Directeur:  
Hugues Sébilleau  
Recherche et certificat:  
Jessica Cavallero  
Catalogueur:  
Sophie Cariguel  
Administrateur:  
Vanessa Favre, 16 13

COMMISSAIRES-PRISEURS  
HABILITÉS

Stéphane Aubert  
Isabelle Bresset  
Francis Briest  
Matthieu Fournier  
Arnaud Oliveux  
Hervé Poulain  
Thais Thirouin

VENTES PRIVÉES

Contact: Anne de Turenne, 20 33

Tous les emails des collaborateurs  
d’Artcurial s’écrivent comme suit :  
initiale du prénom et nom @artcurial.com,  
par exemple : cdecroi@artcurial.com

Les numéros de téléphone  
des collaborateurs d’Artcurial  
se composent comme suit :  
+33 1 42 99 xx xx

**Affilié  
À International  
Auctioneers**

V-201\_6



# ORDRE DE TRANSPORT

## PURCHASER SHIPPING INSTRUCTION

Vous venez d'acquérir un lot et vous souhaitez qu'Artcurial organise son transport. Nous vous prions de bien vouloir remplir ce formulaire et le retourner soit par mail à: [shipping@artcurial.com](mailto:shipping@artcurial.com) soit par fax au : +33 (0)1 42 99 20 22 ou bien sous pli à : Artcurial – Département Transport 7 Rond-Point des Champs-Élysées – 75008 Paris

Pour tout complément d'information, vous pouvez joindre le service Douanes et Transport au +33 (0)1 42 99 16 57. Votre devis vous sera adressé par mail.

### Enlèvement & Transport

- ☐ Je viendrai enlever mes achats (une pièce d'identité en cours de validité sera demandée)
- ☐ Je donne procuration à M./Mme./La Société:

pour l'enlèvement de mes lots et celui-ci se présentera avec, la procuration signée, sa pièce d'identité et un bon d'enlèvement pour les transporteurs.

Merci de bien vouloir me communiquer un devis de transport:

Date Vente Artcurial: \_\_\_\_\_

Facture N°AC/RE/RA000 : \_\_\_\_\_

Nom de l'acheteur: \_\_\_\_\_

E-mail: \_\_\_\_\_

Nom du destinataire (si différent de l'adresse de facturation): \_\_\_\_\_

Adresse de livraison: \_\_\_\_\_

N° de téléphone : \_\_\_\_\_ Digicode : \_\_\_\_\_

Étage: \_\_\_\_\_

Code Postal: \_\_\_\_\_ Ville: \_\_\_\_\_

Pays: \_\_\_\_\_

- Instructions Spéciales:
- ☐ \_\_\_\_\_
- ☐ Je demande le déballage et l'enlèvement des déchets

### Conditions générales d'achats et assurance

L'acquéreur est chargé de faire assurer lui-même ses acquisitions, Artcurial SAS décline toute responsabilité quant aux dommages que l'objet pourrait encourir, et ceci dès l'adjudication prononcée. Toutes les formalités et transports restent à la charge exclusive de l'acquéreur.

- ☐ J'ai pris connaissance des Conditions Générales d'Achat
- ☐ Merci d'inclure une assurance transport dans mon devis.

### Frais de stockage

Les meubles et pièces volumineuses ne pourront pas être enlevés chez Artcurial, ils sont entreposés dans les locaux de Vulcan Art Services, 135 rue du Fossé Blanc. 92230 Gennevilliers Tél.: +33 (0)1 41 47 94 00.

Le retrait s'effectue sur rendez-vous du Lundi au jeudi: de 9h30 à 12h15 et de 13h30 à 16h45, le Vendredi: de 9h30 à 12h15 et de 13h30 à 15h45

Stockage gracieux les 14 jours suivant la date de vente. Passé ce délai, des frais de stockage par lot et par semaine seront facturés par Vulcan Art Services, toute semaine commencée est due en entier. Aucun retrait ni transport de lot ne pourra intervenir sans le paiement intégral de la facture et de tous les frais afférents.

Your order has to be emailed to [shipping@artcurial.com](mailto:shipping@artcurial.com) (1) According to our conditions of sales in our auctions: "All transportation arrangements are the sole responsibility of the buyer"

Last Name: \_\_\_\_\_

Customer ID: \_\_\_\_\_

First Name: \_\_\_\_\_

- ☐ I'll collect my purchases myself
- ☐ My purchases will be collected on my behalf by:

☐ I wish to receive a shipping quote to the following email address (1): \_\_\_\_\_

### Shipment adress

Name: \_\_\_\_\_

Delivery adress: \_\_\_\_\_

ZIP: \_\_\_\_\_ City: \_\_\_\_\_

Country: \_\_\_\_\_

Floor: \_\_\_\_\_ Digicode: \_\_\_\_\_

Recipient phone No: \_\_\_\_\_

Recipient Email: \_\_\_\_\_

### Integrated air shipment - Fedex

(If this type of shipment applies to your purchases)\*

☐ Yes ☐ No

\* Kindly note that for security reason frame and glass are removed.

### Liability and insurance

The Buyer has to insure its purchase, and Artcurial SAS assumes no liability for any damage items which may occur after the sale.

- ☐ I insure my purchases myself
- ☐ I want my purchases to be insured by the transport agent

### Payment method

No shipment can occur without the settlement of Artcurial's invoice beforehand

☐ Credit card (visa)

☐ Credit card (euro / master card)

Cardholder Last Name: \_\_\_\_\_

Card Number (16 digits): \_\_\_\_ / \_\_\_\_ / \_\_\_\_ / \_\_\_\_

Expiration date: \_\_ / \_\_

CVV/CVC N° (reverse of card): \_ \_ \_

I authorize Artcurial to charge the sum of: \_\_\_\_\_

Name of card holder: \_\_\_\_\_

Date: \_\_\_\_\_

Signature of card holder (mandatory): \_\_\_\_\_

Date: \_\_\_\_\_

Signature: \_\_\_\_\_

# STOCKAGE ET ENLÈVEMENT DES LOTS

## STORAGE & COLLECTION OF PURCHASES

Tél.: +33 (0)1 42 99 20 46

Fax.: +33 (0)1 42 99 20 22

[stockage@artcurial.com](mailto:stockage@artcurial.com)

Il est conseillé de prévenir par courrier électronique, téléphone ou fax, le département stockage de la date désirée de retrait d'un lot.

Please advise our storage department by email, telephone or fax of the date when your lot(s) will be collected.

# TABLEAUX ET OBJETS D'ART

## PICTURES & WORKS OF ART

Vous pouvez retirer vos achats au magasinage de l'Hôtel Marcel Dassault (rez-de-jardin), soit à la fin de la vente, soit les jours suivants : lundi au vendredi: de 9h30 à 18h (stockage gracieux les 15 jours suivant la date de vente)

Purchased lots may be collected from the Hôtel Marcel Dassault storage (garden level) either after the sale, Monday to Friday from 9:30 am to 6 pm. (storage is free of charge for a fortnight after the sale)

# MOBILIER ET PIÈCES VOLUMINEUSES

## FURNITURE & BULKY OBJECTS

Les meubles et pièces volumineuses ne pourront pas être enlevés chez Artcurial, ils sont entreposés dans les locaux de

Vulcan Art Services  
135 rue du Fossé Blanc. 92230 Gennevilliers  
Tél.: +33 (0)1 41 47 94 00.  
Le retrait s'effectue sur rendez-vous du Lundi au jeudi: de 9h30 à 12h15 et de 13h30 à 16h45, le Vendredi: de 9h30 à 12h15 et de 13h30 à 15h45

Contacts:  
Khadija Elhadi  
+33 (0)1 41 47 94 17  
[khadija.elhadi@vulcan-france.com](mailto:khadija.elhadi@vulcan-france.com)

Marianne Soussy  
+33 (0)1 41 47 94 00  
[marianne.soussy@vulcan-france.com](mailto:marianne.soussy@vulcan-france.com)

Tél.: +33 (0)1 41 47 94 00

Fax.: +33 (0)1 41 47 94 01

Stockage gracieux les 14 jours suivant la date de vente. Passé ce délai, des frais de stockage vous seront facturés par Vulcan Art Services par semaine, toute semaine commencée est due en entier.

Pour tout entreposage supérieur à 45 jours, nous vous invitons à demander un devis forfaitaire.

Pour toute expédition de vos lots, Vulcan Art Services se tient à votre disposition pour vous établir un devis.

L'enlèvement des lots achetés ne peut pas être effectué avant le 4e jour qui suit la date de vente.

All furniture and bulky objects may not be collected at Artcurial Furniture, as they are stored at the Vulcan

Fret Services warehouse:  
135 rue du Fossé Blanc 92230 Gennevilliers  
Monday to thursday:  
9am - 12.30pm and 1.30pm - 5pm  
Friday:  
9am - 12.30pm and 1.30pm - 4pm

Contacts:  
Khadija Elhadi  
+33 (0)1 41 47 94 17  
[khadija.elhadi@vulcan-france.com](mailto:khadija.elhadi@vulcan-france.com)

Marianne Soussy  
+33 (0)1 41 47 94 00  
[marianne.soussy@vulcan-france.com](mailto:marianne.soussy@vulcan-france.com)

Tél.: +33 (0)1 41 47 94 00

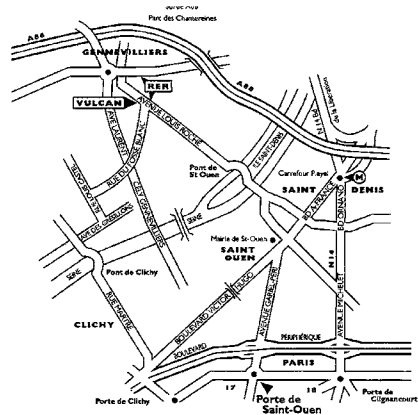
Fax.: +33 (0)1 41 47 94 01

The storage is free of charge for a 14 day period after the date of sale. Thereafter storage costs will be charged by Vulcan Art Services, per week.

Vulcan Art Services will be pleased to provide a quote, for any storage over 45 days, upon request.

Vulcan Art Service can also provide a quote for the shipment of your purchases.

Lots can be collected after the 4<sup>th</sup> day following the sale's date.





# ORDRE D'ACHAT ABSENTEE BID FORM

[illegible]

Date et signature obligatoire / *Required dated signature*

# ARTCURIAL



Détail lot 2, Astérix - Tome 31, Astérix et Latraviata



ARTCURIAL